

# UWAGA:

Wycinek niniejszej mapy (1) jest kopią do celów projektowych wykonaną przez Geodetę Uprawnionego Tomasza Pieprzaka nr upr. 18256 i zarejestrowaną w Starostwie Wieluńskim – identyfikator ewidencyjny operatu technicznego P.1017.2014.1367 w dniu 13.11.2014r.

za zgodność:

## LEGENDA:

ZPIA odrębne opracowanie

Szafka zasilająca

sterownicza

stupa

oprawa

pompa

YKY 4x10mm

kabel YKY 3x2,5m

proj. dostawa kabli z pompy

przepust ochronny z rury izolowanej

Szafka zasilająca

sterownicza

zaprojektowano

w 2-ch wariantach lokalizacji

1- przy ogrodzeniu obok złącza

2- przy zblorniku tłoczni

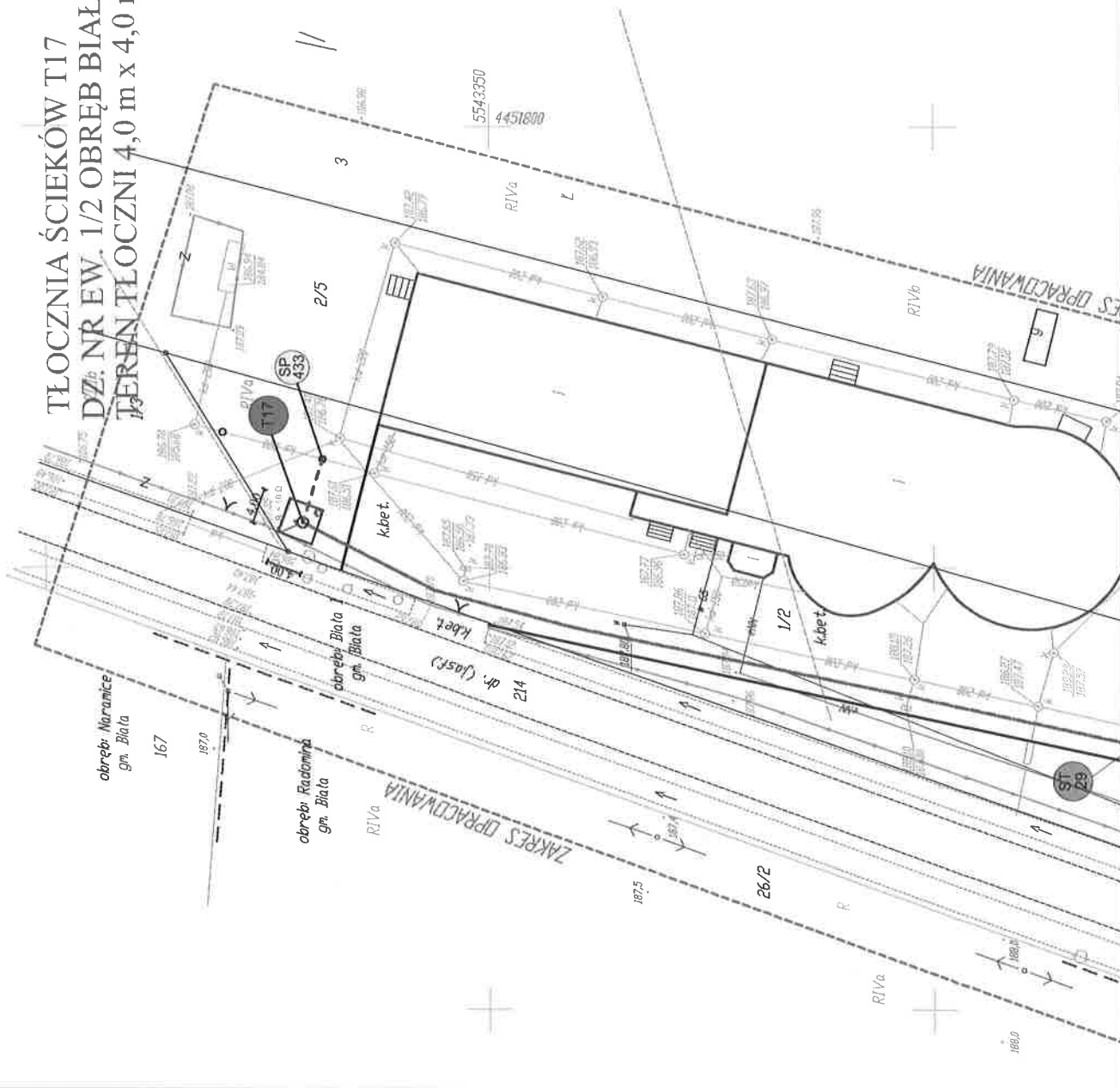
zasilanie kablem YKY 4x10mm

oraz YKY 3x2,5mm

wykonane po ustawieniu

szafki przez nantazyste urzędzeń.

## TŁOCZNIA ŚCIEKÓW T17 DZ. NR EW. 1/2 OBRĘB BIAŁA PIERWSZA TEREN TŁOCZNI 4,0 m x 4,0 m = 16 m<sup>2</sup>



Zakład Usług Inwestycyjnych mgr inż. M. Wojcieszak 99-300 Wieluń, os. Armii Krajowej 8/12zaj-wielu@interia.pl		tel. 603-767-274 e-mail: m-wojcieszak@interia.pl
SIAŁO: KANALIZACJA BRANŻA: EN		
Adres inwestycji	DZ. NR EW. 1/2 OBRĘB BIAŁA PIERWSZA gm. BIAŁA	
Opis	Budowa kanalizacji sanitarnej z przyłączami tłoczniami ścieków, wraz z zasilaniem elektrycznym tłoczni dla miejscowości: Kopydów, Kłapka Biała Rządowa, Biała Parcela Biała Pierwsza, Biała Druga, Biała Kopic i Łyskorna gmina Biała	
Inwestor	GMINA BIAŁA, Biała Droga 49, 98-350 Biała	
Nazwa rysunku	PROJEKT ZAGOSPODAROWANIA TERENU	
Nazwa obiektu	TŁOCZNIA ŚCIEKÓW T17	
FUNKCJA	Instalacja elektryczna zalicznikowa zasilania oraz oświetlenia terenu tłoczni	
Projektant	mgr inż. MACIEJ WOJCIESZAK	
Br. Elektryczna	oprac. projekt. 2014/10/14	
Sprawdzający	mgr inż. MICHAŁ KICZKA	
Br. Elektryczna	oprac. projekt. 2015/09/13	
Skala	1:500	Data opracowania 09.2015 Nr rysunku E-1